

NOEL ĐÊM HỒNG PHÚC

THẾ THÔNG

♩ = 100



NO - EL NO - EL Đêm hồng phúc giao kết đất trời



NO - EL NO - EL Đêm an bình đến cho con người



NO - EL NO - EL Ngàn tinh tú lung linh giữa bầu trời Từng câu



hát vang vang khắp muôn nơi Mừng Thiên Chúa giáng sinh cho



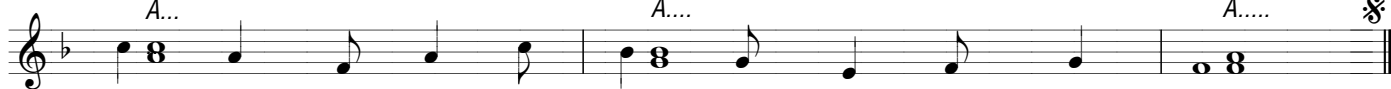
đời

1. Hỡi các mục đồng trên đồi vắng Trong đêm
2. Tấu vang nhịp nhàng cung trầm lắng Ca lên
3. Đã bao đời rồi luôn mòn mỏi Trông mong



la la la la la A....

lạnh lùng còn say giấc nồng Nào mau tỉnh thức đây hài nhi giáng
rộn ràng từ trên chín tầng Vì sao ngời sáng đưa đường ta tới
từng ngày nhìn sao chiếu soi Nào mau đều bước ta cùng đi Bét -



A... A... A....

sinh chính là Vua hiển vinh phúc lành muôn chúng sinh
nơi cho dù bao tuyết rơi đến thờ lạy Vua trời
lem ngắm nhìn Vua thế nhân giáng trần trong khó khăn

Mau tới Belem

Sương tuyết lạnh giữa trời (mau mau tới Bê-lem)

Loa sứ thần đón mời (mau mau tới Bê-lem) Theo ánh sao chói ngời

(mau mau tới Bê-lem) Chúa đã sinh ra đời

Giáng thế cho muôn người.

1. Mục đồng ơi hãy mau mau tìm đến chiêm bái Vua nhân trần
2. Ta mau theo bước Ba Vua nhìn ánh sao dẫn đưa cuối trời

Nào nhanh chân Đừng ngại ngùng và phân vân
Dù xa xôi Dù đường dài nhiều chông gai

Đây con Thiên Chúa sinh ra trong máng rơm khó khăn thấp hèn
Vàng bạc xin tiến dâng lên cùng với bao nhũ hương mộc dược

Vì thương ta Ngài làm người trần gian Mau nào
Nào mau đi Cùng nhìn về vì sao Mau nào

cùng về Bê - lem Cùng đi!
cùng về Bê - lem Cùng đi!